



¡Cuenca transparente!
RENDICIÓN de
Cuentas
2025



 @Bomberos_Cuenca  Bomberos Cuenca  Bomberoscuencia  @Bomberos.Cuenca



ALCALDÍA DE
CUENCA
2023 - 2027

AMOR POR
CUENCA

BENEMÉRITO CUERPO DE BOMBEROS VOLUNTARIOS DE CUENCA

En el 2025, Bomberos Cuenca ha reafirmado su compromiso permanente con la seguridad, protección y bienestar de la ciudadanía, consolidándose como la institución de mayor confianza y respuesta de la ciudad. Durante este período, el trabajo operativo desplegado por hombres y mujeres permitió atender de manera eficiente miles de emergencias, garantizando una respuesta oportuna y profesional en beneficio de toda la comunidad.



BENEMÉRITO CUERPO DE BOMBEROS VOLUNTARIOS DE CUENCA

La institución fortaleció su modelo de gestión mediante procesos de **innovación, modernización tecnológica y mejora continua**, incorporando nuevas herramientas, equipamiento especializado y estrategias de prevención orientadas a optimizar la capacidad de respuesta ante emergencias. Estas acciones reflejan el firme compromiso de Bomberos Cuenca con la excelencia operativa, la capacitación constante de su personal y la construcción de una ciudad más segura, resiliente y preparada frente a los desafíos actuales y futuros.



EJES ESTRATÉGICOS

BCBVC



OPERACIONES



PREVENCIÓN



FORMACIÓN Y
CAPACITACIÓN



GESTIÓN E
INNOVACIÓN



- RELACIONES PÚBLICAS
- COMUNIDAD
- ENTREVISTAS
- DEPT. PREVENCIÓN

PREVENCIÓN

RELACIONES PÚBLICAS

9.372

Personas Alcanzadas



4 Campañas de Prevención

- Hogar seguro
- Aprende a no quemarte
- Yo cuido los bosques
- ¿Te cuento cómo me siento?



B6K Yo Cuido los Bosques



5.500
Participantes



Visita a **Estaciones**



5.605
Beneficiarios



Ferías Casas Abiertas



23

Participaciones



ENTREVISTAS



PREVENCIÓN

A firefighter in a dark uniform with yellow reflective stripes is standing on an orange A-frame ladder, reaching up to adjust a light fixture in a dark room. Two other workers in white hard hats and jackets are standing on the floor, looking at a tablet. The room contains various construction materials like cardboard boxes and plastic wrap. The background is dark with some lights and a large grey graphic of a hand pointing towards the scene.

PREVENCIÓN

15.944

Gestiones



17 Líneas de Actividad

Revisión técnica de sistemas contra incendios en locales comerciales

4.054

Visto bueno para obtención de permisos de funcionamiento

2.651

Revisión de vehículos para el transporte de materiales peligrosos

79

Revisión de estudios de ingeniería contra incendios

1.222



Revisión de sistemas contra incendios instalados para habitabilidad

74

Revisión de planes de continuidad, autoprotección y emergencia

29

Atención a denuncias relativas a riesgos de incendio y explosión

22

Asesoría a ciudadanos en sistemas de prevención contra incendios

1.144





PREVENCIÓN

Trámites de habilitación para eventos públicos

1.416

Emisión de permisos de funcionamiento a locales

4.233

Emisión de permisos de transporte de materiales peligrosos

95

Emisión de permisos de construcción, operación de gases y habitabilidad

438



Emisión de certificados de no adeudar a la institución

13

**Capacitación a la comunidad en
Prevención de Incendios – simulacros**

115

Otros trámites asignados a la Unidad de Prevención

126

Archivo de expedientes de estudios contra incendios

220





- OPERATIVO
- ADMINISTRATIVO
- NACIONAL
- COMUNIDAD

FORMACIÓN Y CAPACITACIÓN

ESCUELA DE BOMBEROS 15.065 Participantes



Personal Operativo

- Capacitación Integral
- Hidráulica Operativa para el Control de Incendios
- Hidráulica Operativa en Incendios Forestales
- Levantamiento de Carga, Apuntalamiento y Atención Prehospitalaria
- Incendios Industriales, Rec, Mat-Pel y Atención Prehospitalaria en Trauma

938
Participantes



Cursos **Nacionales**

- Curso Integral Avanzado y Ejercicio en Asistencia y Protección AQGS y STIS Primeros Respondedores Ecuador
- Curso de Asistencia y Protección Contra Agentes Químicos de Guerra AQGS y Sustancias Tóxicas Industriales STIS para Primeros Respondedores Ecuador
- Curso Primera Respuesta a Emergencias con Vehículos Eléctricos
- Curso de Neuro Liderazgo para las Políticas Públicas
- Curso Manual Esfera, la Carta Humanitaria y las Normas Mínimas para la Respuesta Humanitaria
- Talleres de Fortalecimiento de Capacidades Sistema de Comando de Incidentes

46
Participantes





**ESCUELA DE
BOMBEROS**

Cursos Internacionales

- Unidad Nacional para la Gestión de Riesgos- Colombia
- Secretaría Técnica de la OPAQ (Panamá)
- Equipo Técnico de Armas Químicas y Biológicas del Ministerio de Defensa (Paraguay - Argentina)

3 Participantes



Cursos **Virtuales**

- Fomentar la profesión bomberil en niñas y adolescentes Virtual PCI
- Introducción a la Metodología INSARAG Virtual PCI
- Manejo de grandes emergencias: El caso del incendio en el Hospital Clínico San Borja Arriarán Virtual PCI
- Gestión de Riesgos para el Patrimonio Documental Virtual PCI
- Manejo y Flujo de Agua
- Convocatoria Becas Digitales Virtual Becas
- Control de Incendios Industriales
- Procesos de Acreditación IRNAO INSARAG GTO/HAZMAT USAR/ EQUIPOS FORESTALES Virtual PCI
- Seguridad, inclusión y participación: Claves para fortalecer la cultura institucional bomberil

**Organización de Bomberos
Americanos OBA**

96
Participantes





**ESCUELA DE
BOMBEROS**

Proceso de Formación **Bomberil**

Cuerpo de Bomberos del Distrito Metropolitano de Quito:

- Curso Bombero Forestal
- Curso Básico Sistema de Comando de Incidentes
- Respondedores a Incidentes con Materiales Peligrosos y Armas de Destrucción Masiva Nivel Advertencia

Cuerpo de Bomberos Voluntarios de Manta:

- Bombero Forestal
- Cartografía
- Hidráulica Básica
- Operaciones Forestales
- Zonas Agrestes

Cuerpo de Bomberos de Santa Isabel:

- Acompañamiento Académico de Formación a Bombero Voluntario

89
Bomberos



Capacitación para la III Zona **Bomberil**

- Sistema de Comando de Incidentes
- Curso Bombero Forestal
- INSTRUCCIÓN HIDRÁULICA OPERATIVA PARA EL CONTROL DE INCENDIOS
- Instrucción “INCENDIOS INDUSTRIALES, RESCATE EN ESTRUCTURAS COLAPSADAS, MAT-PEL Y ATENCIÓN PREHOSPITALARIA EN TRAUMA”

123 Bomberos



Cursos Instituciones **Públicas**

- Brigadistas Forestales
- Gestión Integral de Riesgos, Preparación Primera Respuesta y Seguridad Ciudadana
- Introducción Básica al Sistema de Comando de Incidentes
- Sistema Básico de Comando de Incidentes

447
Participantes





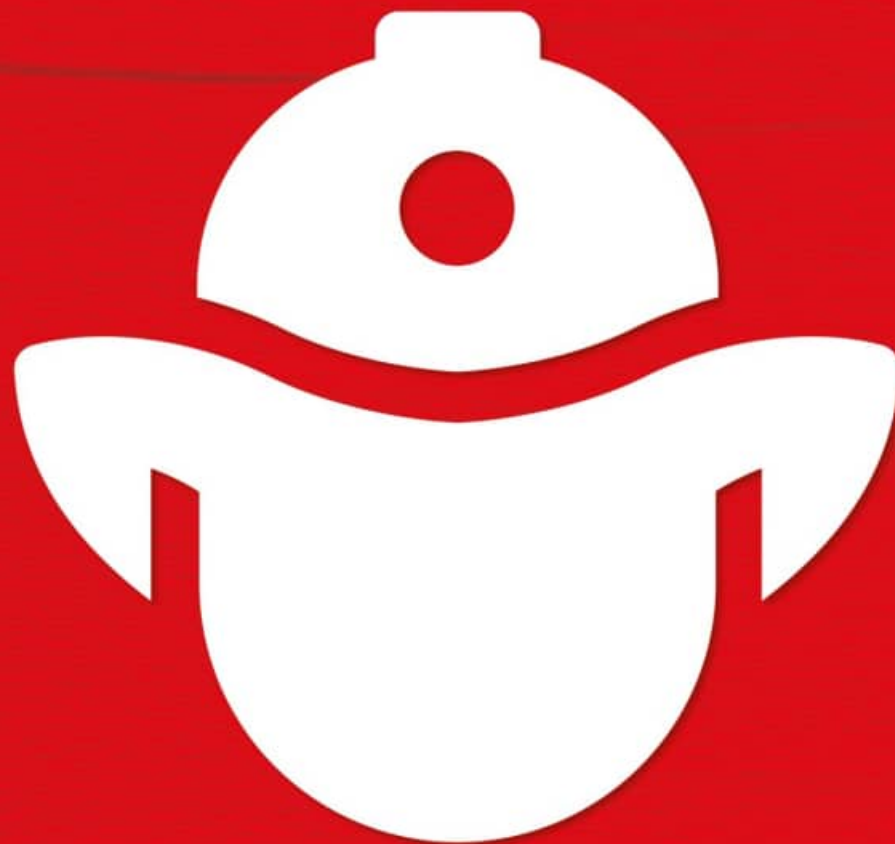
ESCUELA DE
BOMBEROS

Capacitaciones **Externos**

- Primeros Auxilios
- Evacuación
- Cuerdas
- Espacios Confinados y Rescate en Alturas
- Actualización en Urgencias y Emergencias en el Manejo del Paciente Traumatizado
- Primeros Auxilios, Evacuación, Uso y Manejo de Extintores: Prevención y Control de Incendios
- Uso y Manejo de Extintores: Prevención y Control de Incendios

13.323
Participantes





7.101

- INCENDIOS
- RESCATE
- MAT-PEL
- APH

OPERACIONES



RESCATE 754





Personas	134
Animales	193
Panales de Abejas	5
Estructuras en Riesgo	32
Vehiculares	31
Asistencia Instituciones	10
Apertura Domicilios	65
Recuperación de Cuerpos	13
Varios Eventos	235



MATERIALES PELIGROSOS

285



Derrame Combustible

49

Derrame Químico

3

Fugas

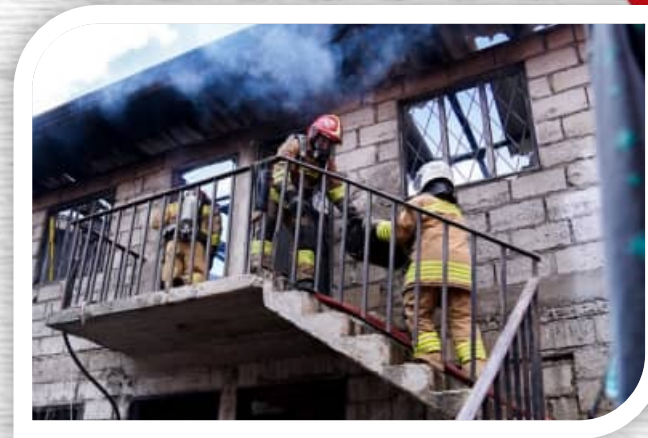
231

Gases Tóxicos

1

Intoxicación por Monóxido

1



INCENDIOS 659



Quemas de Vegetación **154**

Conato de Incendios **126**

Forestales **121**

Quema de Basura **92**

Estructurales **89**

Vehiculares **50**

Falsas Alarmas **16**

Simulacros **11**





ATENCIÓN PREHOSPITALARIA 3.799



Emergencias Médicas

2417

Emergencias Obstétrica

129

Emergencia Trauma

1215

Traslados

25

Varios

13

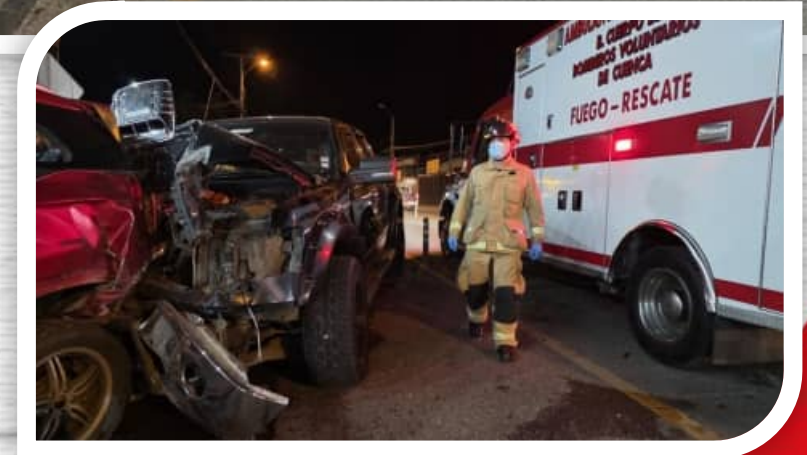
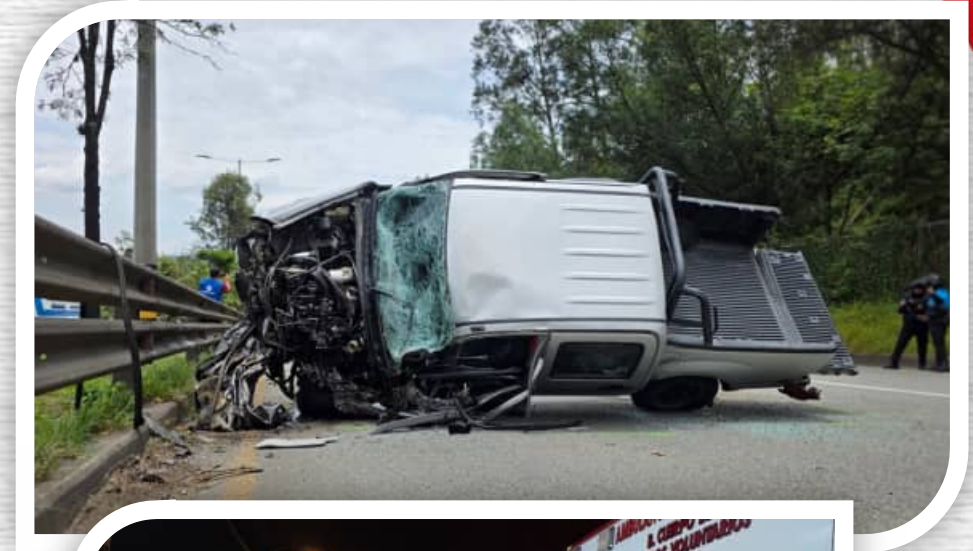




TRANSITO 1.493



Colisiones	663
Pérdida de Pista	337
Atropellos	220
Choques	127
Vuelcos	123
Caída de Vehículos	14
Arrollamientos	5
Varios	4



EVENTOS ADVERSOS 114



Inundación Edificaciones	51
Taponamientos	22
Aluvión	1
Deslave	19
Desbordamiento de Río	2
Desbordamiento Quebrada	11
Evaluación de Daños	8





49

INTERVENCIONES

GALONES DE AGUA

400.450

ASISTENCIA
HUMANITARIA





GESTIÓN E INNOVACIÓN



USAR



Acreditación **USAR**

La acreditación USAR alcanzada por Bomberos Cuenca en el ejercicio de recertificación desarrollado en Manta ratifica el alto nivel técnico, operativo y humano de la institución para la búsqueda y rescate en estructuras colapsadas. Este reconocimiento fortalece la capacidad de respuesta ante emergencias y desastres, garantizando a la ciudadanía un equipo preparado bajo estándares internacionales para salvar vidas en los momentos más críticos.

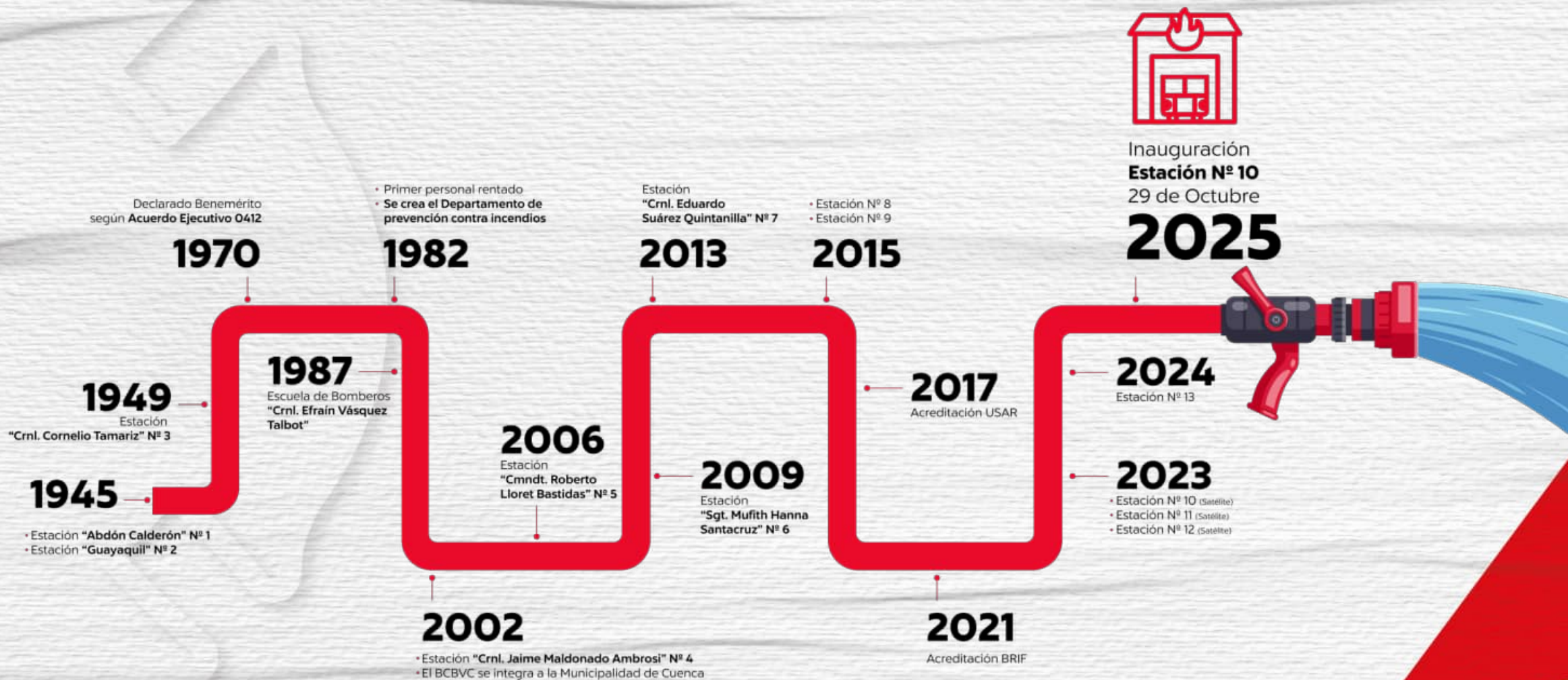




GESTIÓN E
INNOVACIÓN



Línea temporal de la **evolución del BCBVC**





INAUGURACIÓN

ESTACIÓN

N. 10

EL VALLE



Estación 10 **EL VALLE**

La implementación de una Estación 10 en la parroquia El Valle representaba una necesidad estratégica para fortalecer la capacidad de respuesta ante emergencias en uno de los sectores con mayor crecimiento poblacional del cantón. Su emplazamiento permite reducir significativamente los tiempos de atención y mejorar la cobertura operativa hacia las parroquias de Santa Ana y Quingeo, garantizando una intervención más rápida, eficiente y oportuna en beneficio de la seguridad y protección de la ciudadanía.

EL VALLE / SANTA ANA / QUINGEO

34.785 Beneficiarios

7.027 Beneficiarios

7.318 Beneficiarios



JULIO 10, 2025

Aprobado por el
Concejo Cantonal

RECONFIGURACIÓN ESTACIÓN N. 3



EQUIPAMIENTO



EQUIPOS

La modernización de equipos de combustión a tecnología a batería representa un avance clave para el trabajo operativo de Bomberos Cuenca. Esta innovación permite contar con herramientas más eficientes, silenciosas y amigables con el ambiente, optimizando los tiempos de respuesta y mejorando el desempeño en emergencias.

Además, los equipos a batería incrementan la seguridad del personal bomberil al reducir la exposición a gases, combustibles y altas temperaturas, brindando mayor movilidad, autonomía y comodidad durante las labores de atención y rescate.





GESTIÓN E INNOVACIÓN



GESTIÓN E
INNOVACIÓN

BOMBEROS CUENCA

BRIGADAS FORESTALES

FORMACIÓN



20 Brigadas **FORESTALES**

COMITÉ DE CONSERVACIÓN MACIZO DEL CAJAS

La conformación de **314 brigadistas forestales** en las parroquias rurales fortalece la prevención y respuesta inmediata ante incendios forestales, protegiendo los bosques, las fuentes de agua y la biodiversidad de cada territorio. Gracias a su cercanía y conocimiento de la zona, estas brigadas se convierten en la primera línea de acción frente a emergencias, reduciendo el impacto del fuego y salvaguardando a las comunidades.

Además, su participación fomenta la corresponsabilidad ciudadana y consolida una cultura de cuidado ambiental, convirtiendo a los habitantes rurales en verdaderos guardianes de los bosques y defensores del patrimonio natural.

- BAÑOS
- SAN JOAQUÍN
- CHAUCHA
- SAYAUSI
- MOLLETURO
- CUMBE
- VICTORIA DEL PORTETE
- SININCAY
- CHECA



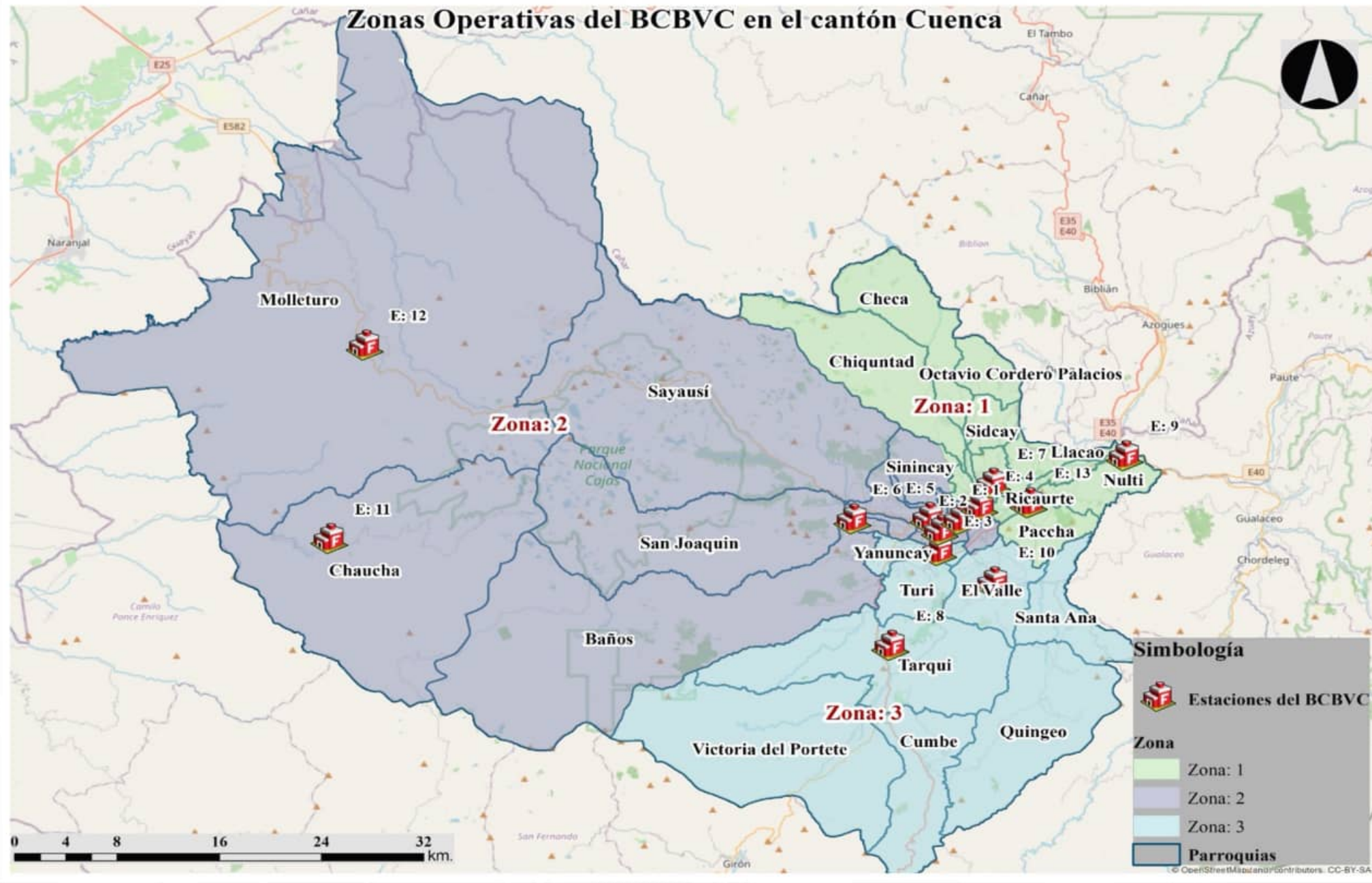


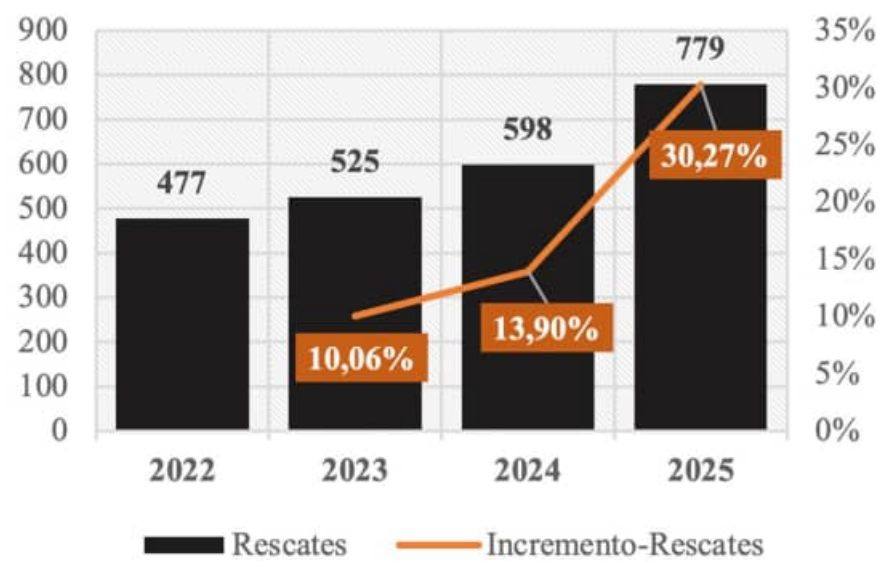
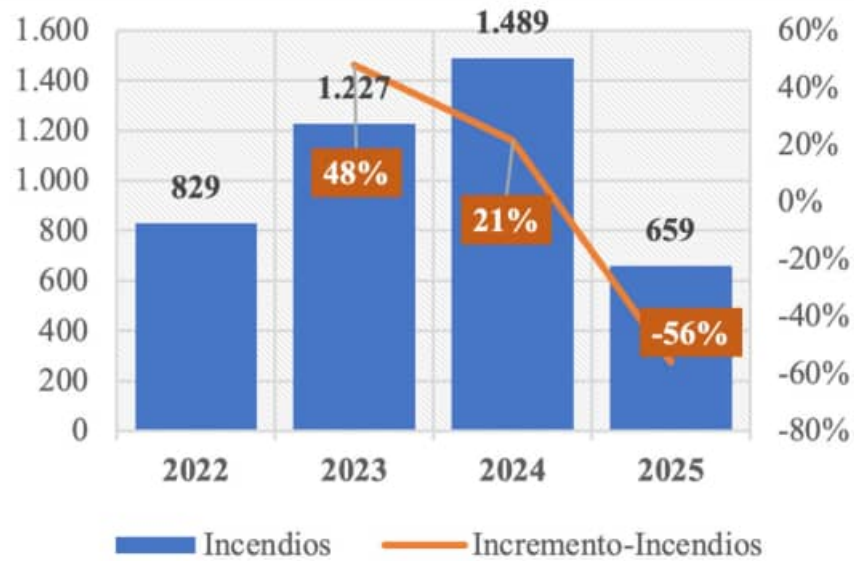
ZONIFICACIÓN

ZONIFICACIÓN



Zonas Operativas del BCBVC en el cantón Cuenca





Evolución de los incidentes

ATENDIDOS



Tabla 18.- Emergencias atendidas en el Sector Urbano

Parroquia Urbana	Derrame	Fugas	Incendios	Inundaciones	Rescates	Salud	Transito	Total general
Bellavista	9	26	100	20	117	447	196	915
Cañaribamba	0	3	5	0	13	10	2	33
El Batán	2	12	29	7	41	211	83	385
El Sagrario	0	7	6	3	16	108	19	159
El Vecino	13	18	105	13	82	322	141	694
Gil Ramírez D.	1	9	11	1	16	141	38	217
Hermano Miguel	1	3	13	7	11	46	14	95
Huayna Cápac	0	2	7	0	31	65	24	129
Machángara	1	4	25	5	36	50	21	142
Monay	0	6	11	1	18	20	16	73
San Blas	0	4	6	0	20	56	26	112
San Sebastián	17	75	138	8	171	1.449	530	2.388
Sucre	2	6	13	1	21	83	31	157
Totoracocha	3	13	21	4	31	135	44	251
Yanuncay	2	21	15	1	18	135	70	262
Total general	52	209	505	71	642	3.278	1.255	6.012



Tabla 19.- Emergencias en el Sector Urbano por estación

Parroquia	E. #1	E. #2	E. #3	E. #4	E. #5	E. #6	E. #7	E. #8	E. #9	E. #10	E. #11	E. #12	E. #13	Total
Bellavista	158	105	137	23	233	37	64	46	8	47	1	10	46	915
Cañaribamba	14	1	15	1	1	0	0	0	0	1	0	0	0	33
El Batán	16	23	87	3	129	48	12	35	1	9	4	10	8	385
El Sagrario	26	107	10	0	10	0	0	0	4	0	0	1	1	159
El Vecino	296	34	59	42	62	15	95	5	12	31	2	6	35	694
Gil Ramírez D.	19	101	26	1	47	3	3	4	2	8	0	2	1	217
Hermano Miguel	17	0	2	24	1	2	43	0	0	1	0	0	5	95
Huayna Cápac	6	5	107	0	5	1	0	0	0	4	0	0	1	129
Machángara	9	0	0	32	0	1	41	0	12	2	0	0	45	142
Monay	28	0	21	7	2	0	1	0	1	10	0	0	3	73
San Blas	63	31	11	0	5	0	0	0	0	1	0	0	1	112
San Sebastián	305	236	429	38	616	153	166	128	17	140	10	61	89	2.388
Sucre	7	17	97	0	28	2	0	2	0	3	0	0	1	157
Totoracocha	128	2	11	10	7	3	12	3	16	33	0	0	26	251
Yanuncay	2	4	205	0	10	20	0	19	0	2	0	0	0	262
Total	1.094	666	1.217	181	1.156	285	437	242	73	292	17	90	262	6.012



Tabla 20.- Emergencias atendidas en el Sector Rural

Parroquia Rural	Derrame	Fugas	Incendios	Inundaciones	Rescates	Salud	Transito	Total general
Baños	0	4	14	0	7	42	18	85
Chaucha	0	0	2	0	1	6	1	10
Checa	0	0	0	0	0	0	1	1
Chiquintad	0	1	5	0	4	6	3	19
Cumbe	0	0	2	0	3	9	5	19
El Valle	0	6	18	1	15	88	31	159
Llacao	0	0	3	3	4	10	4	24
Molleturo	0	1	8	0	8	23	16	56
Nulti	0	1	10	1	9	18	8	47
Octavio C. P.	0	0	0	0	1	1	0	2
Paccha	0	1	15	1	12	28	12	69
Quingeo	0	0	4	0	1	7	1	13
Ricaurte	1	5	20	2	10	128	26	192
San Joaquín	1	0	16	1	15	31	21	85
Santa Ana	0	0	2	0	1	12	4	19
Sayausí	0	1	8	1	17	23	23	73
Sideay	0	0	0	0	1	2	1	4
Sinincay	0	1	5	0	8	24	10	48
Tarqui	0	0	8	0	5	25	26	64
Turi	0	1	8	3	3	14	13	42
Victoria P.	0	0	3	0	2	5	5	15
Otro cantón	0	0	3	2	10	19	9	43
Total general	2	22	154	15	137	521	238	1.089



Tabla 21.- Emergencias en el Sector Rural por estación

Parroquia	E. #1	E. #2	E. #3	E. #4	E. #5	E. #6	E. #7	E. #8	E. #9	E. #10	E. #11	E. #12	E. #13	Total
Baños	0	1	21	0	2	29	0	24	0	0	2	6	0	85
Chaucha	1	0	0	0	0	0	0	0	0	0	9	0	0	10
Checa	0	0	0	0	0	0	1	0	0	0	0	0	0	1
Chiquintad	0	0	0	4	1	0	13	0	0	0	0	0	1	19
Cumbe	0	0	0	0	0	0	0	19	0	0	0	0	0	19
El Valle	0	0	21	1	1	0	1	1	0	130	0	0	4	159
Llacao	0	1	0	0	2	0	10	0	3	0	0	0	8	24
Molleturo	0	0	0	0	2	1	0	1	0	0	0	52	0	56
Nulti	0	0	0	0	2	0	2	0	15	2	0	0	26	47
Octavio C. P.	0	0	0	1	0	0	1	0	0	0	0	0	0	2
Paccha	0	0	3	1	1	0	3	0	4	15	0	0	42	69
Quingeo	0	0	0	0	0	0	0	0	0	13	0	0	0	13
Ricaurte	2	2	2	7	2	0	168	0	0	0	0	0	9	192
San Joaquín	0	0	6	1	16	31	0	13	0	1	2	15	0	85
Santa Ana	1	0	1	0	0	0	0	0	0	17	0	0	0	19
Sayausí	1	1	0	0	13	37	3	5	0	0	1	12	0	73
Sidcay	0	0	0	2	0	0	2	0	0	0	0	0	0	4
Sinincay	21	2	3	3	9	1	4	1	0	1	0	0	3	48
Tarqui	1	0	0	0	2	0	0	57	0	3	0	1	0	64
Turi	0	0	30	0	0	3	0	6	0	3	0	0	0	42
Victoria P.	0	0	1	0	0	0	0	14	0	0	0	0	0	15
Otro cantón	1	0	2	0	0	0	4	7	8	4	0	3	14	43
Total general	28	7	90	20	53	102	212	148	30	189	14	89	107	1.089





PRESUPUESTO

PRESUPUESTO



Inversiones

- **Compra de predio y estudios Monay - Totoracocha**
- **Equipo médico MONITORES**
- **CAMILLAS**
- **Esterilizadores médicos para las estaciones**
- **Lavadoras y secadoras industriales**
- **Lavadora equipos SCBA**
- **Adquisición de botas: Rescate, Diario, Forestales y Estructurales**
- **Equipo de aguas rápidas**
- **Equipos de extricación y apuntalamiento**
- **Equipos de protección individual para rescate técnico**
- **Equipos eléctricos inalámbricos a batería para el USAR**



Presupuesto de **Ingresos**

	Presupuesto	Devengado
Ingreso Corriente	\$12.494.824,89	\$12.377.691,14
Predios	\$2.966.565,20	\$2.958.711,91
Empresa Eléctrica	\$9.341.913,18	\$9.289.151,85
Permisos de Funcionamiento	\$151.650,00	\$105.546,14
Multas y otros	\$34.696,51	\$24.281,24

	Presupuesto	Devengado
Ingresos de Financiamiento	\$16.849.123,06	\$1.378.319,56
Saldo de Bancos	\$15.430.028,01	\$0,00
Anticipo a Proveedores	\$1.419.095,05	\$1.378.319,56



Presupuesto de **Gastos**

Grupo de gasto	Presupuesto	Devengado	Contratos en Ejecución
Gastos Corrientes	12.512.283,19	8.391.452,22	1.908.044,45
Gastos de Inversión	6.195.869,99	1.817.372,68	212.173,13
Gastos de Capital	10.634.935,57	2.710.300,77	2.359.659,00
Gastos de Financiamiento	859,20	-	-
TOTAL	29.343.088,75	12.919.125,67	4.479.876,58
Porcentaje de Ejecución		44,03%	15,27%
Ejecución total		59,30%	





*Reafirmamos hoy nuestro compromiso
sagrado con Cuenca, bajo el
lema **Abnegación y Disciplina***

*Honor a quienes sirven
con integridad*



@Bomberos_Cuenca



Bomberos Cuenca



Bomberoscuenca



@Bomberos.Cuenca